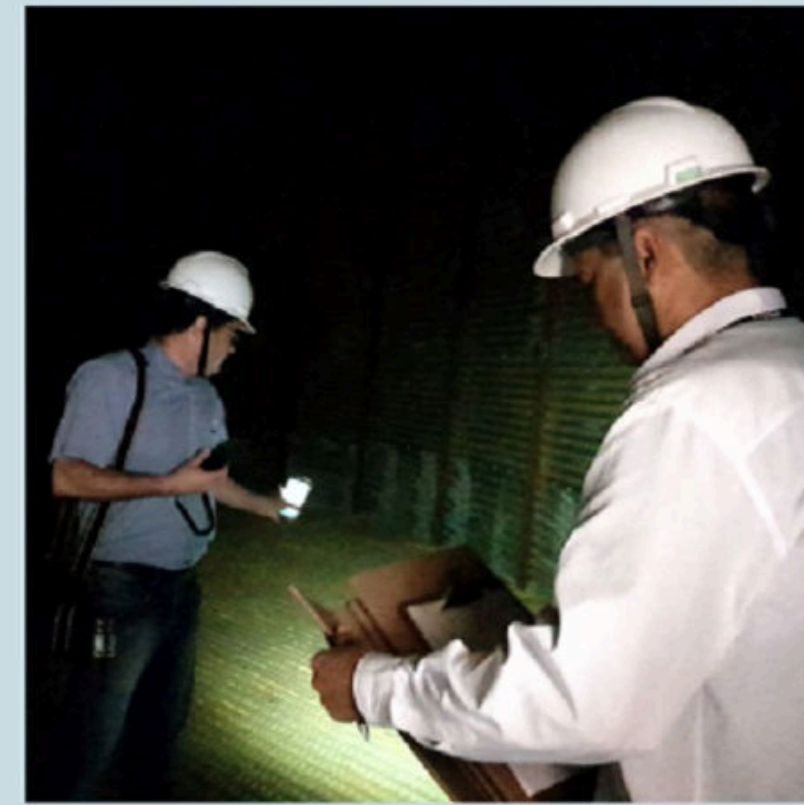
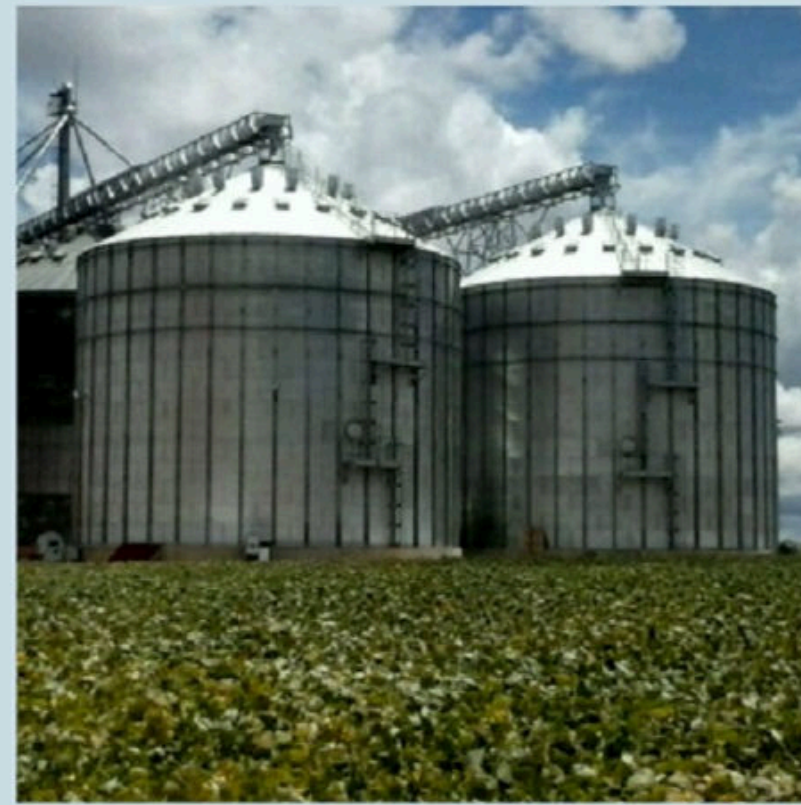


ESPAÇOS CONFINADOS

Definição (NR 33): “É qualquer área não planejada para ocupação humana, que possua restrições de acesso, onde a ventilação é incapaz de repelir agentes contaminantes ou onde possa existir a falta ou excesso de oxigênio”.

Os “Silos Verticais” armazenadores de grãos são considerados Espaços Confinados! Necessitam EPC.

Segurança do Trabalho e Meio Ambiente



NR – 6: Equipamentos de Proteção Individual (EPI) e Coletiva (EPC). Os acidentes são evitados com aplicação de medidas específicas de segurança, selecionadas de forma a estabelecer maior eficácia na prática. As propriedades são: Eliminação do risco, Neutralização do risco e Sinalização do risco. As medidas de proteção coletiva (EPC) devem ser priorizadas conforme a legislação de “Segurança e Medicina do Trabalho”.

Sistema de Exaustão é um Equipamento de Proteção Coletiva (EPC) – Objetivo: Eliminação de gases, vapores ou poeiras contaminantes.

Silos Verticais são considerados como “Ambiente de Espaço Confinado” e também classificado como depósito. Necessita de EPC!

O “Cycloar LUX” é um Equipamento EPC. Necessária a Instalação em Silos Verticais e demais ambientes similares. Com Iluminação proporciona atender as propriedades do EPC contribuindo para reduzir os Riscos!

Obs: A Iluminação: Proporciona segurança na operação interna (Rosca varredora, limpeza e outros). – **Exaustão:** Proporciona uma renovação de ar, oxigenando o ambiente. Na técnica de Expurgo, tanto na preparação como limpeza das chapas, colagem das lonas e aplicação do produto, bem como na remoção do fechamento, a iluminação tem sua importância por serem atividades de risco ao operador.